

NEUBAU DER SPORT- UND MEHRZWECKHALLE SCHLÜSSELFELD

Projektarbeit WS 2020/21 der Projektgruppe 4TEC, TBH-4a

ANFORDERUNGEN

Die Stadt Schlüsselfeld hat die Neuplanung einer Sport- und Mehrzweckhalle beauftragt. Sowohl die überholte Architektur des bestehenden Gebäudes als auch die veraltete Bausubstanz und der akute Platzmangel bedingen die Notwendigkeit eines Neubaus. Die Nutzung durch ortsansässige Sportvereine ist dabei ebenso Bedingung wie die Verwendung der Räumlichkeiten für kulturelle Veranstaltungen und private Feierlichkeiten. Konkret gewünscht sind barrierefreie Zugänge, ein großes Foyer, ein Spielfeld mit Tribüne sowie Mehrzweckräume für Fremdeinmietungen.

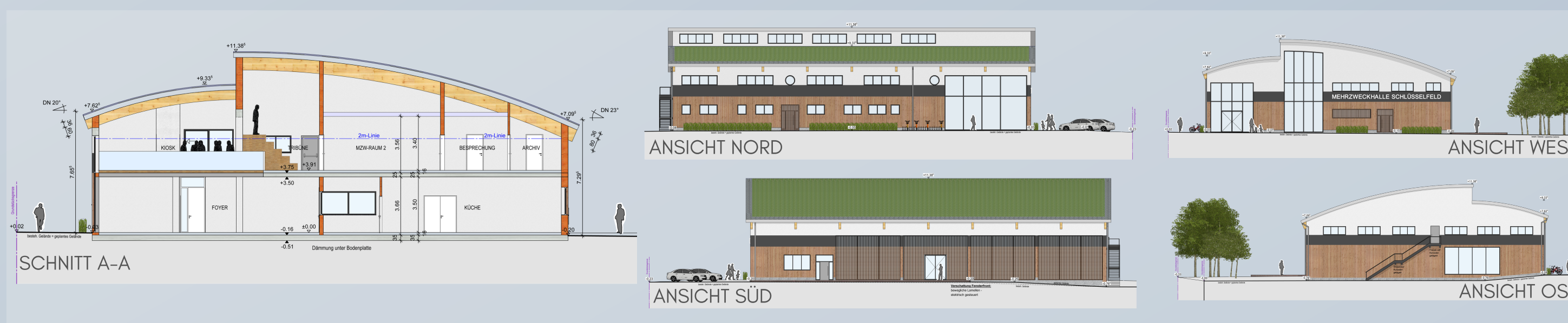


LAGEPLAN MIT ALTBESTAND



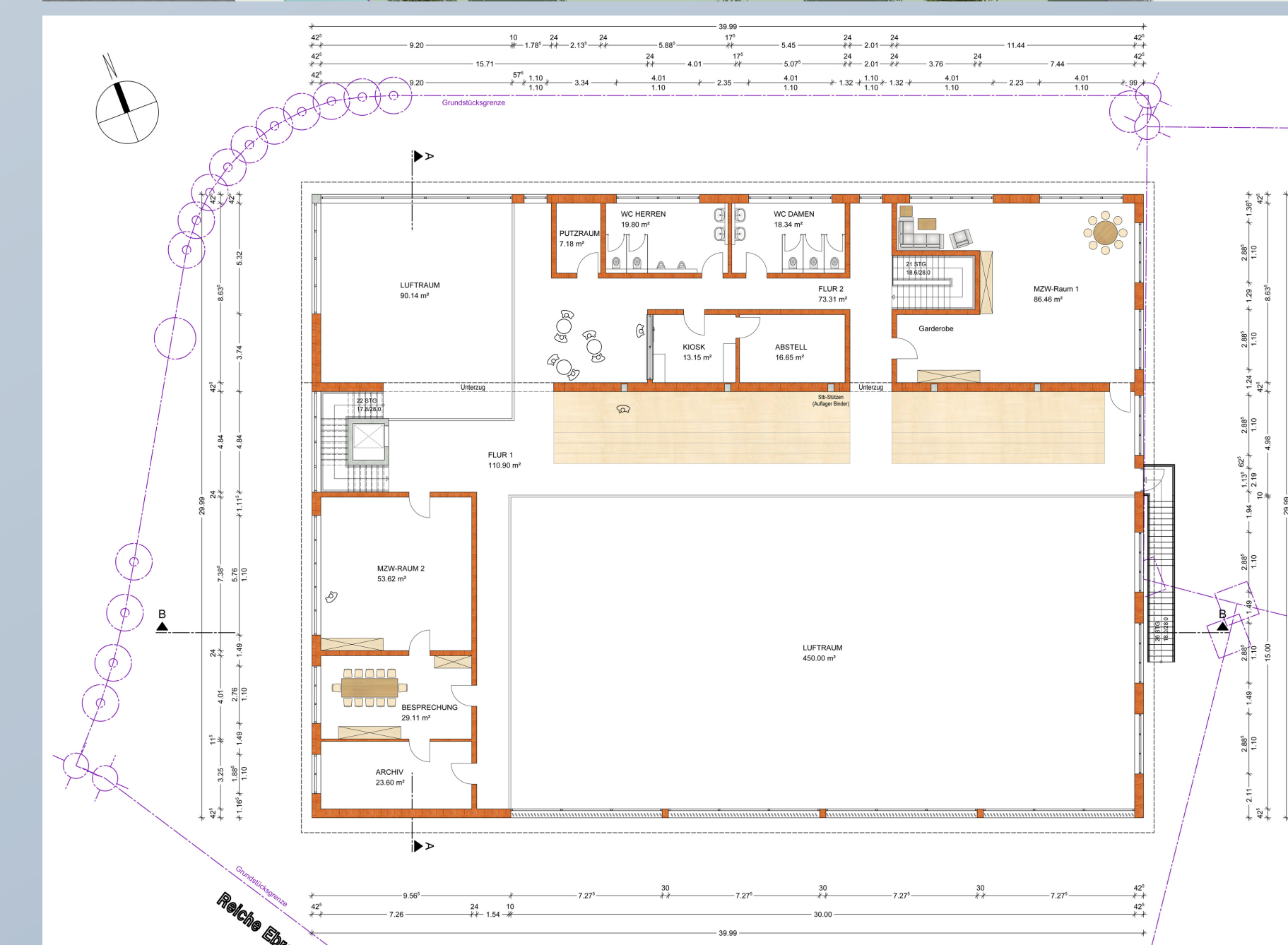
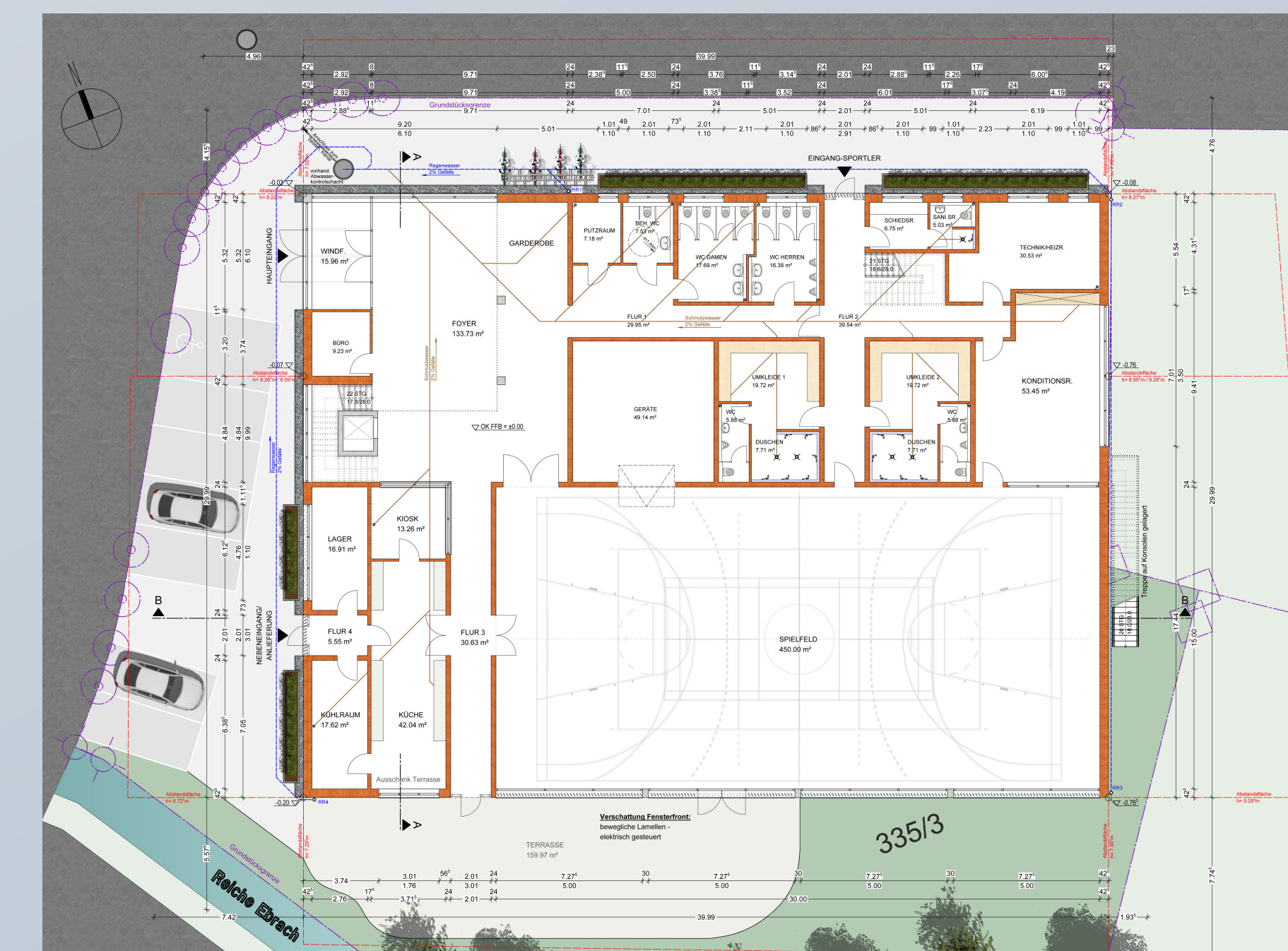
GEBÄUDEHÜLLE

Die Gebäudehülle der neuen Sport- und Mehrzweckhalle stellt einen Blickfang im Stadtbild von Schlüsselfeld dar. Die außergewöhnliche Dachform bietet nicht nur ein optisches Highlight, sondern wirkt durch ihre Begrünung auch der zunehmenden Oberflächenversiegelung durch die Ansiedlung großer Unternehmenssitze entgegen. Großflächige Glaselemente sowie farbige Akzente und hölzerne Verkleidungen lockern die weitläufige Fassade auf. Die verwendeten Materialien in Abstimmung mit gerundeten und geradlinigen Formen ergeben ein modernes und einladendes Gesamtbild, das sich auf natürliche Weise in die Umgebung einfügt.



RAUMPROGRAMM

Kernelement des Raumprogramms ist die 450 m² große Halle für sportliche und kulturelle Veranstaltungen, welche längsseitig im Obergeschoss von einer Tribüne einsehbar ist. Nötige Räumlichkeiten wie Umkleiden, Duschen, ein Fitnessraum und eine Küche mit Ausschank sind ebenso vorhanden wie großflächige Mehrzweckräume für Fremdeinmietungen. Das opulente Foyer mit zweiseitiger Galerie bietet einen einladenden Raum für Empfänge.



ENTWURFSVERFASSER

PROJEKTGRUPPE 4TEC
Veit Auer, Robby Kuhn,
Daniel Steinleitner, Julian Stoller



IN KOOPERATION MIT

Dr. Robert Eckert Schulen AG
Dr.-Robert-Eckert-Straße 3
93128 Regenstein



BAUVORHABEN

Neubau der Sport- und
Mehrzweckhalle Schlüsselfeld
An der Reichen Ebrach 1
96132 Schlüsselfeld
Flur-Nr. 335/3
Gemarkung Schlüsselfeld

AUFTRAGGEBER

Stadt Schlüsselfeld
Marktplatz 5
96132 Schlüsselfeld